

Sviluppo A  
Scala di 1.1000



200m.

UFF.

Ricevuta

**Comune di Parenti  
(Provincia di Cosenza)**

# **Redazione piano comunale di protezione civile**

**Tavola n°2: Aree di quartiere o di attesa**

**Il tecnico redattore  
Dott. Ing. Serafino Vecchio**

## ***LEGENDA:***



Aree di quartiere o di attesa

**Piazza chiesa**

**Largo asilo nido particella n°110**

**Salita Timparello**

**Piazza strada B**

**Largo Via Garibaldi**

**Largo Via Giuseppe Verdi**

**Comune di Parenti  
(Provincia di Cosenza)**

# **Redazione piano comunale di protezione civile**

**Tavola n°4: Edifici di prima accoglienza**

**Il tecnico redattore  
Dott. Ing. Serafino Vecchio**

## **Legenda:**



**Edifici di prima accoglienza**

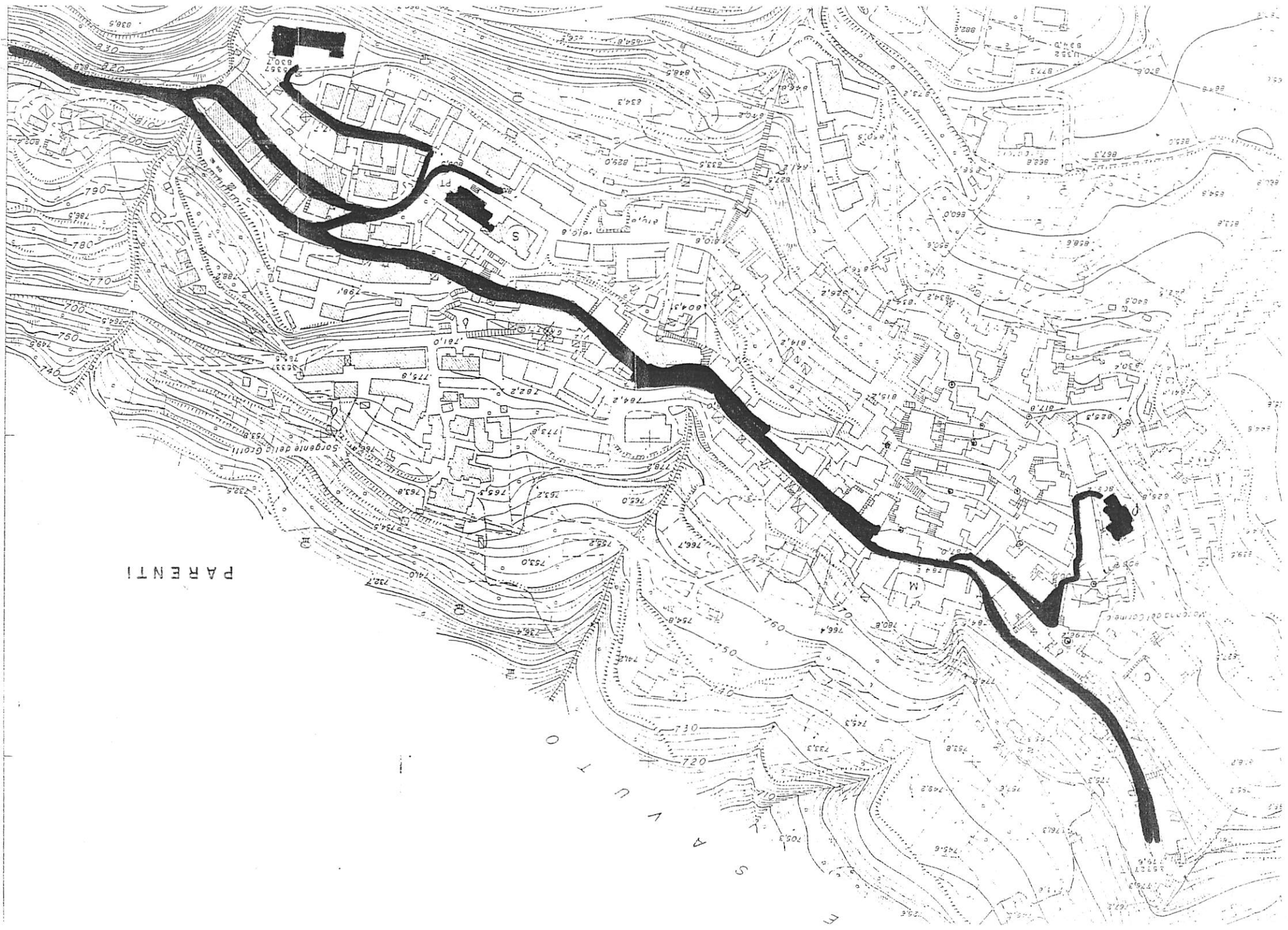
---

**Scuole medie**

**Biblioteca comunale**

**Locali ex Asilo Nido**

**Palestra scuole Medie**



TAVOLENTI

S  
A  
L  
T  
O

**Comune di Parenti  
(Provincia di Cosenza)**

# **Redazione piano comunale di protezione civile**

**Tavola n°5: Aree di ammassamento delle forze e dei  
soccorsi**

**Il tecnico redattore  
Dott. Ing. Serafino Vecchio**

## ***LEGENDA:***

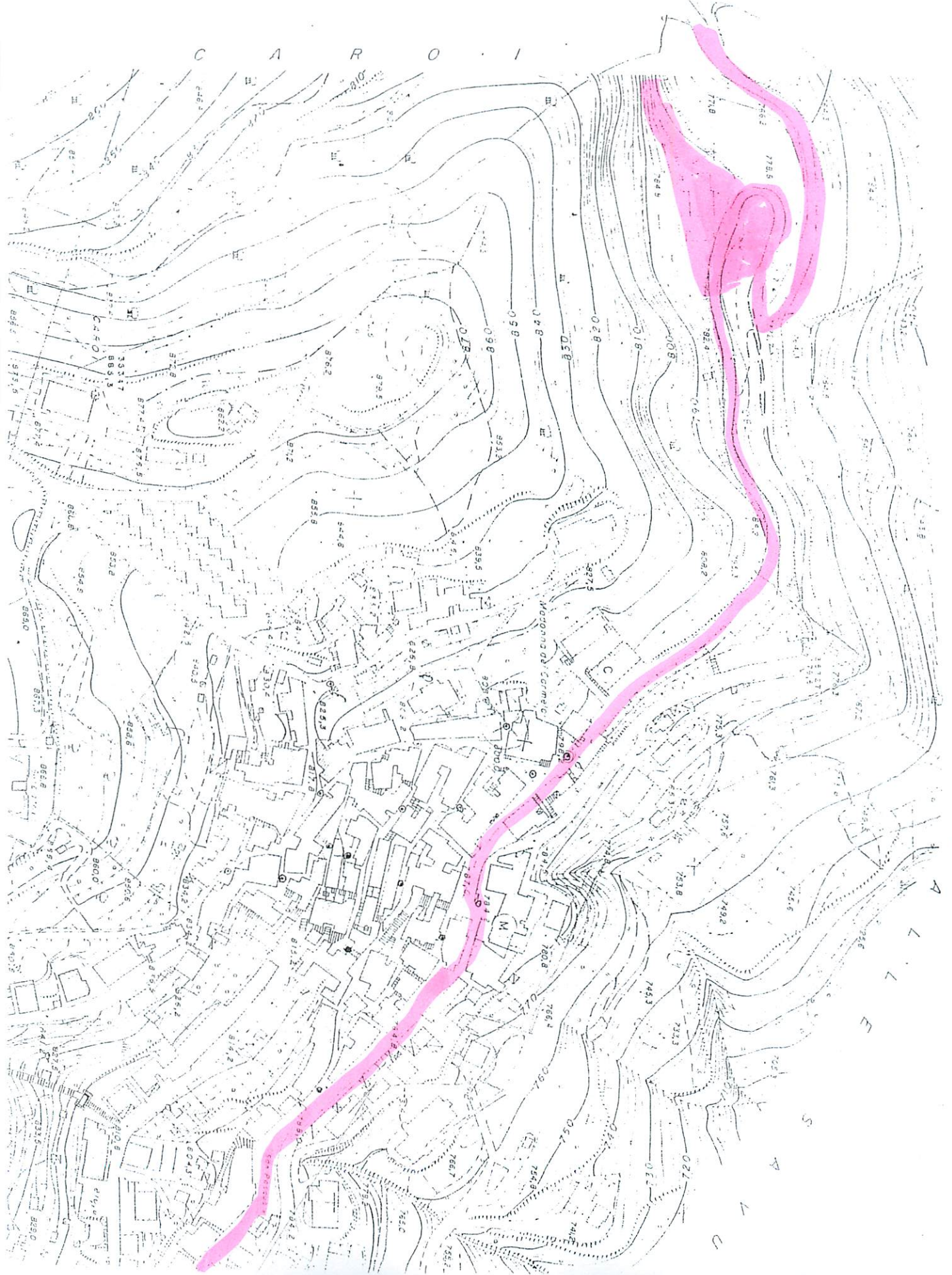


Aree di ammassamento delle forze e dei soccorsi

**Autorimessa comunale**

**Piazzale autorimessa**

C A R O I



**Comune di Parenti  
(Provincia di Cosenza)**

# **Redazione piano comunale di protezione civile**

**Tavola n°7:Carta inventario delle frane e delle  
Relative aree a rischio**

**Il tecnico redattore  
Dott. Ing. Serafino Vecchio**



**Comune di Parenti  
(Provincia di Cosenza)**

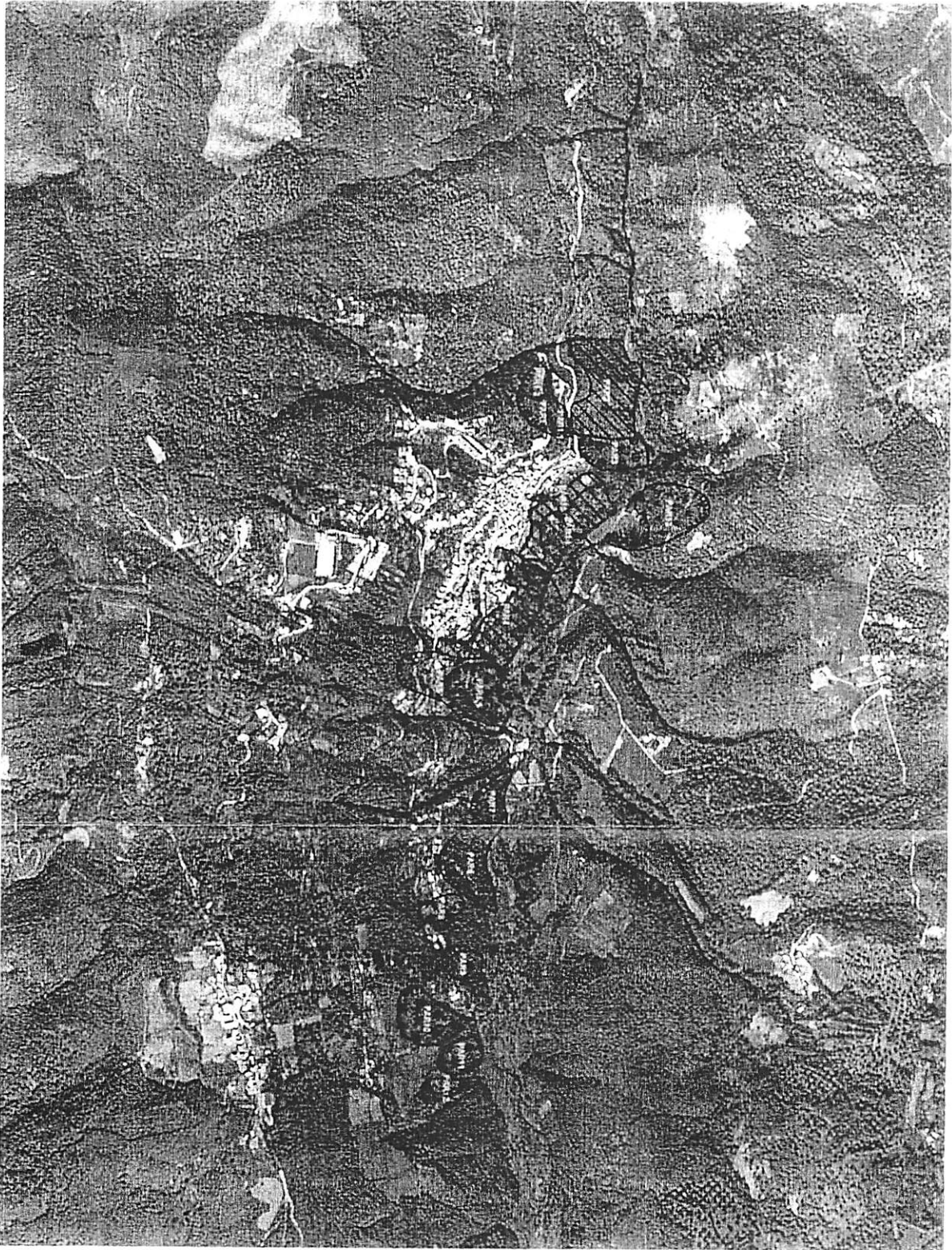
# **Redazione piano comunale di protezione civile**

**Tavola n°8: Cancelli stradali per rischio  
idrogeologico**

**Il tecnico redattore  
Dott. Ing. Serafino Vecchio**

+ +  
REGIONE CALABRIA  
*Autorità di Bacino Regionale - Assessorato Lavori Pubblici ed Acque*  
PIANO STRALCIO DI BACINO PER L'ASSETTO  
IDROGEOLOGICO (D.L. 180/98)

Elaborato 15.1  
**CARTA INVENTARIO DEI CENTRI ABITATI INSTABILI  
CARTOGRAFAZIONE E CLASSIFICAZIONE DEI FENOMENI FRANOSI  
COMUNE DI PARENTI**



Tav. 078-093



REGIONE CALABRIA  
CANTIERO  
CCDI

Consorzio di Bacino Regionale  
Assessorato Lavori Pubblici ed Acque  
Via ...  
I.C. ...



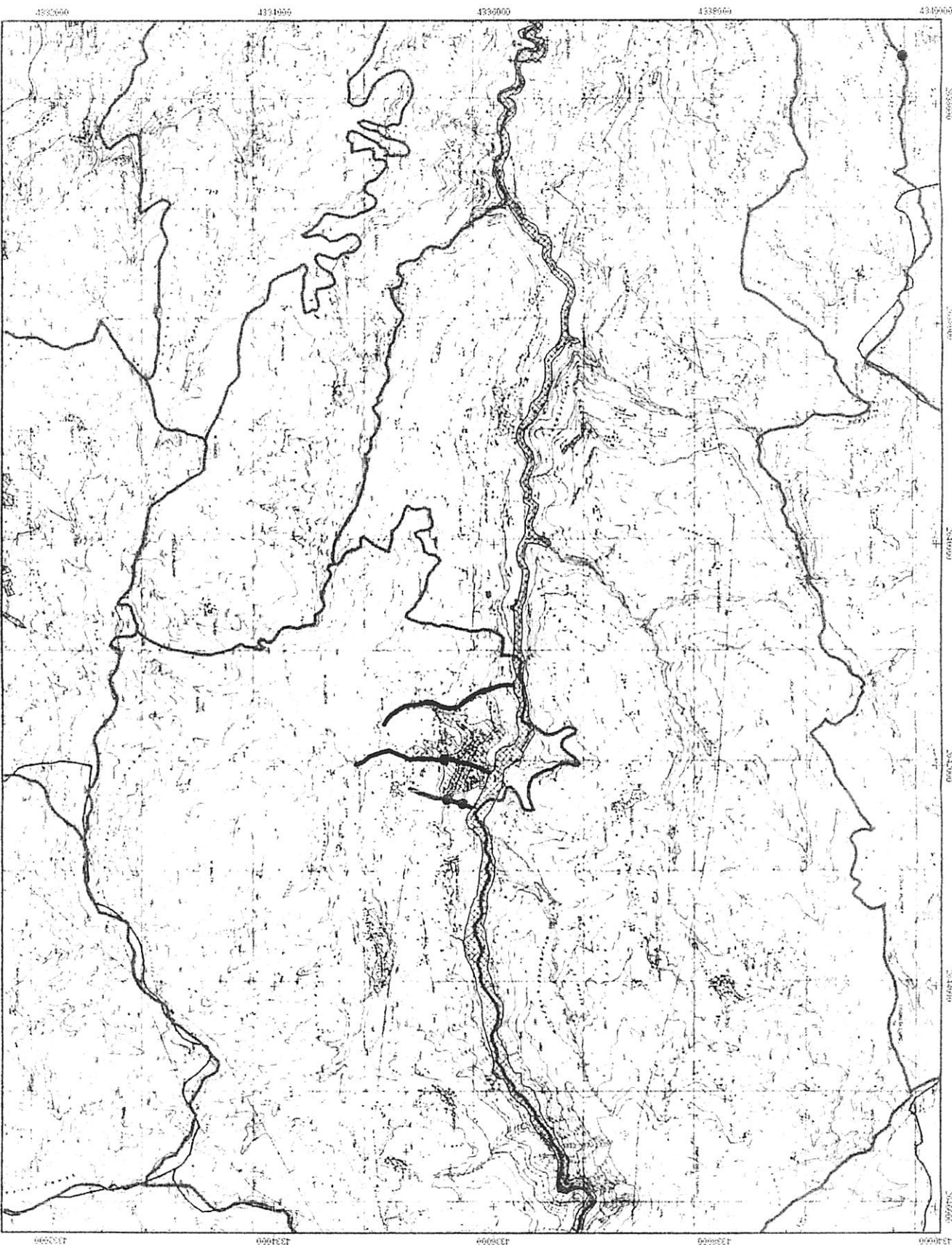
**Comune di Parenti  
(Provincia di Cosenza)**

# **Redazione piano comunale di protezione civile**

**Tavola n°9: Aree a rischio idraulico**

**Il tecnico redattore  
Dott. Ing. Serafino Vecchio**

4310000 4320000 4330000 4340000 4350000



**REGIONE CALABRIA**

**PIANO STRATEGICO DI BACINO  
PER L'ASSETTO IDROGEOLOGICO**

Il Presidente del Consiglio Provinciale  
di Pargenti, dott. G. Di Stefano

L'Assessorato Lavori Pubblici  
dott. G. Di Stefano

Il Sindaco, dott. G. Di Stefano

**COMUNE DI PARGENTI**  
PROVINCIA DI COSUNZA  
PERIURBANO ABILE A PARGENTI BIRROLOLO  
C.A.P. 97010  
SALITA DELLA S. MARIA, 100 - 97010 PARGENTI (CT)

**LEGENDA**

- S. ANGELO
- S. ANGELO
- S. ANGELO

**FIG. 111 - ICF - AUL. 10**  
**CORSO DI PARGENTI**

Per il presente Piano Strategico di Bacino, il Comune di Pargenti ha affidato la redazione del Piano Strategico di Bacino per l'Assetto Idrogeologico al Consorzio di Pargenti, che ha svolto le attività di studio e di progettazione in collaborazione con il Comune di Pargenti.

Il presente Piano Strategico di Bacino è stato approvato dal Consiglio Comunale di Pargenti in data 10/10/2011.

Il presente Piano Strategico di Bacino è stato approvato dal Consiglio Provinciale di Pargenti in data 10/10/2011.

Il presente Piano Strategico di Bacino è stato approvato dal Consiglio Regionale di Calabria in data 10/10/2011.

Il presente Piano Strategico di Bacino è stato approvato dal Consiglio Nazionale delle Regioni in data 10/10/2011.

| Simbolo | Descrizione |
|---------|-------------|
|         | ...         |
|         | ...         |
|         | ...         |
|         | ...         |
|         | ...         |

**Comune di Parenti  
(Provincia di Cosenza)**

# **Redazione piano comunale di protezione civile**

**Tavola n°10: Cancelli stradali per rischio idraulico**

**Il tecnico redattore  
Dott. Ing. Serafino Vecchio**

PARENTI



S  
A  
V  
U  
T  
O

**Comune di Parenti  
(Provincia di Cosenza)**

# **Redazione piano comunale di protezione civile**

**Tavola n°11: Ubicazione sala di protezione civile**

**Il tecnico redattore  
Dott. Ing. Serafino Vecchio**



**Comune di Parenti  
(Provincia di Cosenza)**

# **Redazione piano comunale di protezione civile**

**Tavola n°12: Carta geologica della Calabria**

**Il tecnico redattore  
Dott. Ing. Serafino Vecchio**

Valutazione delle piene in Calabria



Gruppo Nazionale per la Difesa dalle  
Catastrofi Idrogeologiche  
Linea 1. Prevenzione e protezione degli assetti idrogeologici  
Unità Operativa 1.4  
Responsabile Ing. Salvatore Gabriele

Autori:  
Salvatore Critelli  
Emilia Lo Pera

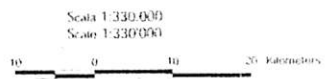
Tavola I  
Carta geologica della Calabria  
Geological map of Calabria,  
southern Italy

Elaborazione cartografica e informatizzazione  
by Antonio Gabriele - a. by Pasquale Luca Lavorata



MAR TIRRENO  
Tyrrhenian Sea

MAR IONIO  
Ionian Sea



Scala 1:330.000  
Scale 1:330.000

425000  
425000  
425000  
425000  
425000

# GEOLOGIC MAP OF CALABRIA

Auton. Autonom. Salernitano I.R.I.T. I.P. Emilia L.P. PERA

## LEGENDA

1. **Geological Formations:** This section lists various geological units with their corresponding symbols and colors. It includes units such as the *Gruppo di Castelluccio*, *Gruppo di S. Angelo*, and *Gruppo di S. Maria*, detailing their stratigraphic positions and lithological characteristics.

2. **Structural Features:** This section describes tectonic elements like *Faglie* (faults), *Plieghe* (folds), and *Lineamenti* (lineaments), providing information on their orientation and geological significance.

3. **Topographic Features:** This section defines symbols for *Montagne* (mountains), *Colline* (hills), and *Depressioni* (depressions), including their typical elevations and morphological features.

4. **Hydrological Features:** This section details symbols for *Fiumi* (rivers), *Laghi* (lakes), *Canali* (canals), and *Acquedotti* (aqueducts), along with their flow directions and management systems.

5. **Urban and Infrastructure:** This section lists symbols for *Città* (cities), *Villaggi* (villages), *Strade* (roads), and *Linee ferroviarie* (railway lines), indicating their scale and type.

6. **Geological Symbols:** This section provides a key for the various patterns and colors used to represent different geological units and features on the map.

7. **Geological Formations (Continued):** This section continues the list of geological units, providing further details on their distribution and geological context within the Calabria region.

8. **Structural Features (Continued):** This section further elaborates on structural elements, including specific types of folds and faults observed in the area.

9. **Topographic Features (Continued):** This section continues the description of topographic elements, such as specific mountain ranges and valleys.

10. **Hydrological Features (Continued):** This section continues the list of hydrological features, including major river basins and water management infrastructure.

11. **Urban and Infrastructure (Continued):** This section continues the list of urban and infrastructure symbols, detailing the locations and types of settlements and transport routes.

12. **Geological Symbols (Continued):** This section provides additional symbols and patterns used in the geological map to represent specific rock types and geological features.

13. **Geological Formations (Continued):** This section continues the detailed listing of geological units, ensuring all relevant formations are covered.

14. **Structural Features (Continued):** This section continues the description of structural features, providing information on their geological evolution.

15. **Topographic Features (Continued):** This section continues the description of topographic features, including specific landforms and their characteristics.

16. **Hydrological Features (Continued):** This section continues the list of hydrological features, detailing the network of water bodies and infrastructure.

17. **Urban and Infrastructure (Continued):** This section continues the list of urban and infrastructure symbols, providing details on the regional settlement pattern.

18. **Geological Symbols (Continued):** This section provides the final set of symbols and patterns used in the geological map.

19. **Geological Formations (Continued):** This section continues the listing of geological units, providing a comprehensive overview of the region's geology.

20. **Structural Features (Continued):** This section continues the description of structural features, including their spatial distribution.

21. **Topographic Features (Continued):** This section continues the description of topographic features, such as the regional relief.

22. **Hydrological Features (Continued):** This section continues the list of hydrological features, including the regional hydrological cycle.

23. **Urban and Infrastructure (Continued):** This section continues the list of urban and infrastructure symbols, detailing the regional development.

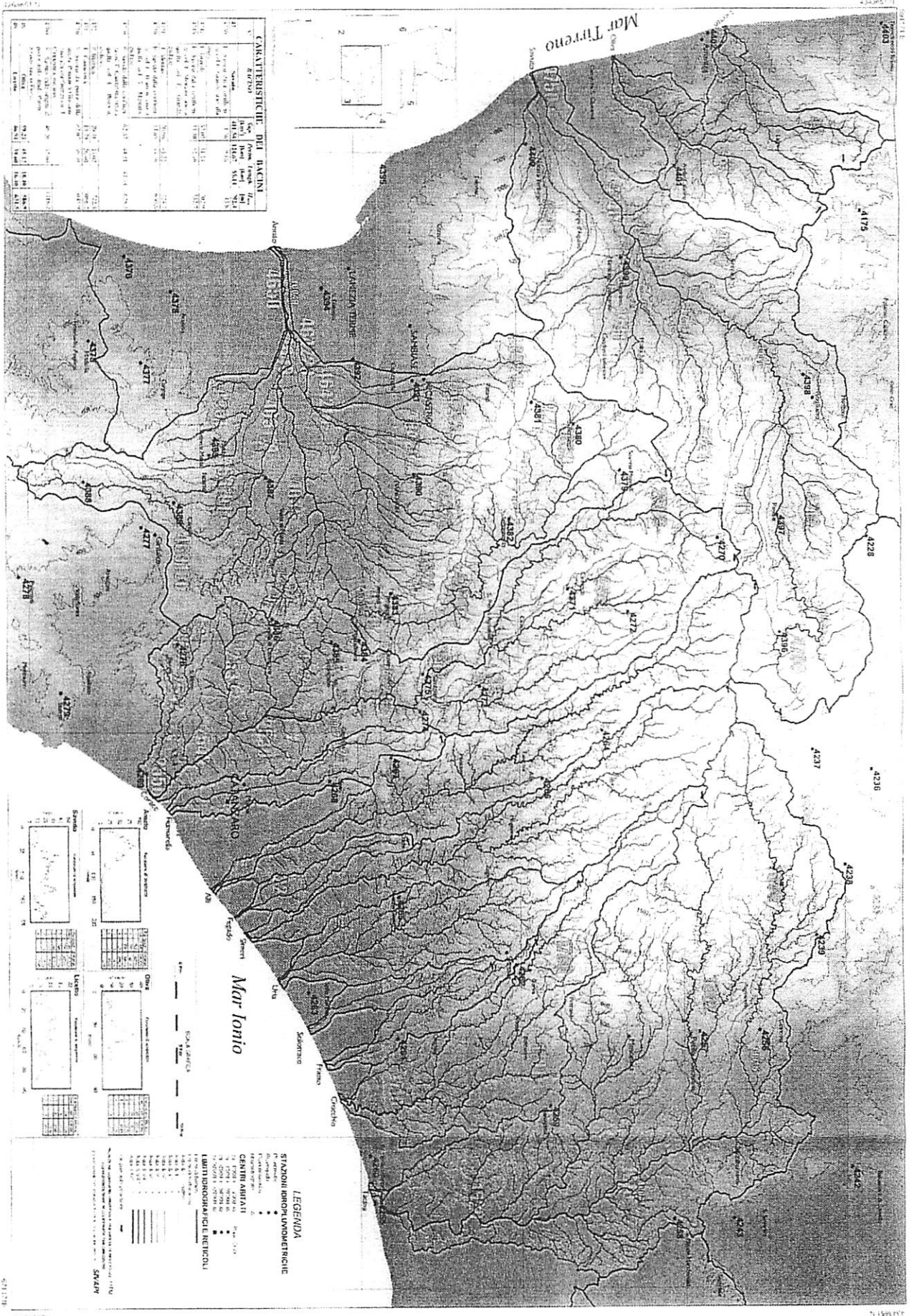
24. **Geological Symbols (Continued):** This section provides the final symbols and patterns used in the geological map.

**Comune di Parenti  
(Provincia di Cosenza)**

# **Redazione piano comunale di protezione civile**

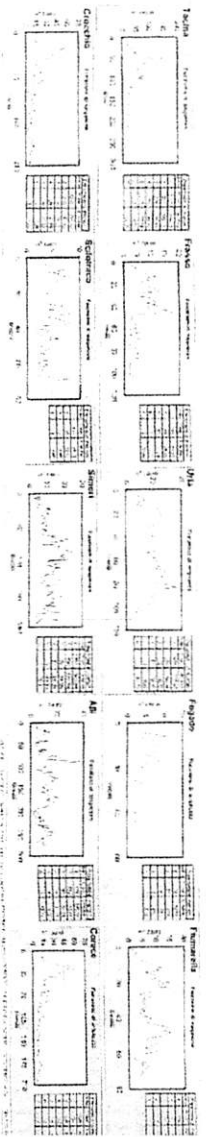
**TAVOLA n°13: Carta del bacino idrografico di  
appartenenza**

**Il tecnico redattore  
Dott. Ing. Serafino Vecchio**



**CARATTERISTICHE DEI BACINI**

| N° | Nome | Superficie (km²) | Popolazione | Altitudine (m) | Superficie (km²) | Popolazione | Altitudine (m) |
|----|------|------------------|-------------|----------------|------------------|-------------|----------------|
| 1  | ...  | ...              | ...         | ...            | ...              | ...         | ...            |
| 2  | ...  | ...              | ...         | ...            | ...              | ...         | ...            |
| 3  | ...  | ...              | ...         | ...            | ...              | ...         | ...            |
| 4  | ...  | ...              | ...         | ...            | ...              | ...         | ...            |
| 5  | ...  | ...              | ...         | ...            | ...              | ...         | ...            |
| 6  | ...  | ...              | ...         | ...            | ...              | ...         | ...            |
| 7  | ...  | ...              | ...         | ...            | ...              | ...         | ...            |
| 8  | ...  | ...              | ...         | ...            | ...              | ...         | ...            |
| 9  | ...  | ...              | ...         | ...            | ...              | ...         | ...            |
| 10 | ...  | ...              | ...         | ...            | ...              | ...         | ...            |



**LEGENDA**

**STAZIONI BRONDI OVIOMETRICHE**

**CENTRI ABITATI**

**LIMITI COMUNALI E INTERCOMUNALI**

**SMALTA**

**Tabella 1 - Dati idrografici e morfologici dei bacini**

| N° | Nome | Superficie (km²) | Popolazione | Altitudine (m) | Superficie (km²) | Popolazione | Altitudine (m) |
|----|------|------------------|-------------|----------------|------------------|-------------|----------------|
| 1  | ...  | ...              | ...         | ...            | ...              | ...         | ...            |
| 2  | ...  | ...              | ...         | ...            | ...              | ...         | ...            |
| 3  | ...  | ...              | ...         | ...            | ...              | ...         | ...            |
| 4  | ...  | ...              | ...         | ...            | ...              | ...         | ...            |
| 5  | ...  | ...              | ...         | ...            | ...              | ...         | ...            |
| 6  | ...  | ...              | ...         | ...            | ...              | ...         | ...            |
| 7  | ...  | ...              | ...         | ...            | ...              | ...         | ...            |
| 8  | ...  | ...              | ...         | ...            | ...              | ...         | ...            |
| 9  | ...  | ...              | ...         | ...            | ...              | ...         | ...            |
| 10 | ...  | ...              | ...         | ...            | ...              | ...         | ...            |

**Valutazione delle piene in Calabria**

Gruppo Nazionale per la Difesa delle  
Catture Idrogeologiche

Progetto di: Salvatore Galante

Presidenti del Consiglio di Piani  
Salvatore Galante, Antonio Galante, Raffaele Siccardi

**Tabella II - Foglio 3**

**Bacini idrografici e reticoli fluviali**

**CURVE ISOPLANICHE**

...